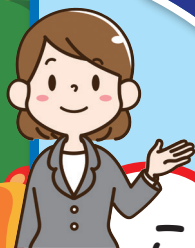


# 農業者の皆様

相談料  
無料

## くまもと農業経営相談所を 活用しませんか？



こんな  
“お悩み”  
ありませんか？

- 法人化したい…
- 経営分析を受けてみたい…
- 円滑な経営継承はどうすればいいんだろう？
- 販路拡大したい…
- 人手を増やしたいけど、労務管理が分からない
- 経営の6次産業化にチャレンジしたい



### 農業者の相談に応じて、専門家支援チームが 問題解決に向けた支援を行います！

#### 相談から専門家派遣までの流れ

STEP  
1

相談者



- ①チラシ裏の「相談申込書」を記入
- ②最寄りの県普及、市町村又はくまもと農業経営相談所へ「相談申込書」を提出

STEP  
2

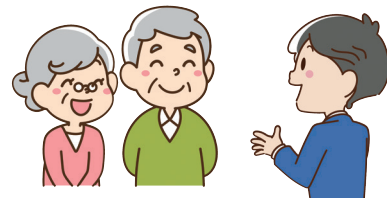
くまもと農業経営相談所  
(運営会議・経営戦略会議)



相談内容に応じて専門家を選定し、支援チームと支援計画を作成

STEP  
3

専門家派遣



相談者の下へ、税理士・中小企業診断士等の専門家が出向き、課題解決に向けたアドバイスを実施

#### 派遣可能な専門家一覧

税理士・中小企業診断士・社会保険労務士・司法書士  
行政書士・弁護士・弁理士・販売アドバイザー・経営コンサルタント  
農業法人経営者 等

#### 過去5年間(2018年度～2022年度)の相談実績

- ◎法人化に関する相談：217件
- ◎新規就農者の営農定着に関する相談：5件
- ◎経営診断・経営改善相談：102件
- ◎その他(雇用・労務に関する相談等)：145件
- ◎経営継承に関する相談：29件

- くまもと農業経営相談所の相談事業は、国の農業経営・就農サポート推進事業を活用して設置する「熊本県農業経営・就農支援センター」の機能を持った相談機関で、熊本県の委託を受けて熊本県農業会議が業務を実施しています。
- 相談の申込(裏面)は県の各地域振興局(農業普及・振興課)、市町村、JA等の関係機関で受け付けします。
- また農業経営相談所に直接FAX、メール等で申込みすることもできます。

お問合せ先

くまもと農業経営相談所

【事務局:(一社)熊本県農業会議】

TEL ▶ 096-384-3333 / 096-387-1508

FAX ▶ 096-385-1468

メール ▶ 43ninaite@nca.or.jp / 43kaigi@nca.or.jp