

くまもと農業女性ゼミナール

参加者募集

令和3年9月～令和4年3月まで、各コース4回
シリーズで開催。第1回は9月21日(火)開催

応募期間：8月5日(木)～9月10日(金)必着(先着順) 参加費：無料

戦略的な農業経営に取り組む担い手の育成の理念に基づき、経営主として活躍する女性農業者の経営発展を支援するとともに、家族経営のパートナーとして能力を発揮できるよう、経営管理能力のスキルアップの支援を目的に開催します。



1 「ニューアグリウーマン」コース 定員15人程度(上限20人まで)

■応募資格：農家の一員又は農業に携わるようになって概ね5年未満での女性農業者。

2 「次世代経営者」コース 定員15人程度(上限20人まで)

■応募資格：就農後概ね10年以上経験し、農業経営に意欲を持って取り組む女性農業者

*第1回目は合同での共通講座 2回目以降は、各コース毎にそれぞれ3回開催。(詳細は裏面参照)
*原則、各コース共、4日間受講できる方を優先します。

【第1回：共通講座】

日時：令和3年9月21日(火) 10:30～15:00

会場：ホテル熊本テルサ 2階りんどう・つばき

熊本市中央区水前寺公園28-51 TEL096-387-7777

内容

【①異業種交流】10:30～12:00

講演：女性起業家・成功への道

講師：かねくら(株) 代表取締役社長 反後 人美 氏

プロフィール：熊本女子大学(現県立大学)卒業。1990年、(有)ヒトミコーポレーション設立。

2000年、父親が創設した「かねくら(株)」を継承し、代表取締役社長に就任。家族等のアレルギーをきっかけに、自然素材賃貸マンション建築。オーガニック事業「ピュアリィ」を起業。



【②世代間交流会】13:00～15:00

参加者同士の情報交換、同じ悩み等の共有・解決に向けた交流会

進行：司会、料理研究家、農園経営等 西村 直子 氏

プロフィール：ご主人と一緒に家業の農園経営のかたわら、民謡歌手、歌謡教室、料理研究家、タレントなど、マルチに活躍。



【お申込み・お問い合わせ先】

一般社団法人 熊本県農業会議 農政・担い手対策課

TEL：096-384-3333(直通) FAX：096-385-1468 メール：43ninaite@nca.or.jp

詳しくは、ホームページをご覧ください。

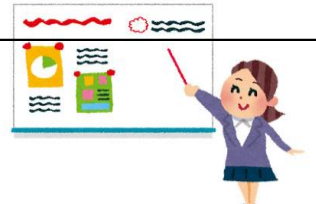
ひのくにねっと

検索 



① 「ニューアグリウーマン」コース

日時	場所	内容 (注)内容が変更になる場合があります。
第2回 令和3年10月頃 10:30~14:30	熊本県農業研究センター 「アグリシステム総合研究所」 八代市鏡町鏡村363 Tel: 0965-52-0372	【事例発表】 眞弓恵理子氏 株式会社まゆみ農園 代表取締役（菊陽町） 春・冬人参延べ約20ha 大学卒業後、一旦保育士として3年程度経験後、就農。その後、家族で話し合い法人を設立。同時に代表取締役に就任。400年続く農家として、ブランド化している菊陽人参を全国に発信中。 【意見交換】 【アグリシステム総合研究所内視察】※希望者のみ
第3回 令和3年11月頃 10:30~14:30	熊本県農業研究センター 「果樹研究所」 宇城市松橋町豊福2566 Tel: 0964-32-1723	【販売戦略等】 テーマ：SNSマーケティング戦略等 講師：販売アドバイザー 茂田 花子 氏 （くまもと農業経営相談所専門家） 【知ってほしい各種制度等】 農地制度、認定農業者制度及び共同申請、家族経営協定 農業者年金制度、収入保険制度、法人化等 【果樹研究所内視察】※希望者のみ
第4回 令和4年1月頃 10:30~14:30	熊本県農業研究センター 「アグリシステム総合研究所」 八代市鏡町鏡村363 Tel: 0965-52-0372	【農業技術等】 スマート農業について（実演等） 【修了式】



② 「次世代経営者」コース

日時	場所	内容 (注)内容が変更になる場合があります。
第2回 令和3年10月頃 13:30~16:30	熊本県農業研究センター 「アグリシステム総合研究所」 八代市鏡町鏡村363 Tel: 0965-52-0372	【労務管理】 (1) より良い人材確保と人材育成の心構え（仮） 講師：社会保険労務士 津曲 明子 氏 （くまもと農業経営相談所専門家） (2) 農業分野での女性活躍 講師：株式会社マイファーム 【現地視察】八代市鏡町管内先進農家視察
第3回 令和4年1月頃 13:30~16:30	熊本県農業研究センター 「アグリシステム総合研究所」 八代市鏡町鏡村363 Tel: 0965-52-0372	【事例発表】 テーマ：生産・加工販売、SNSマーケティング戦略等 林田 裕美 氏 株式会社レッドアップ 取締役（玉名市） 18歳で結婚したのを機に就農。玉名市横島町の温暖な土地で「安全」「安心」「おいしい」「健康」をモットーに安定したトマト生産を行っている。仲間との交流を通じて経営を学び、加工品にもチャレンジし、ネットとSNSを活用した販売戦略を実践中。 【農業技術等】 スマート農業について（実演等） 講師：アグリシステム総合研究所
第4回 令和4年2月頃 13:30~16:30	県庁またはホテル熊本テルサ	【経営ビジョン作成】 テーマ：ライフプランと我が家の経営把握（仮） （農家の経営継承について） 講師：中小企業診断士 武田 明子 氏 （くまもと農業経営相談所専門家） 【修了式】

この用紙をFAXまたはメールして下さい。



096-385-1468



43ninaite@nca.or.jp

応募締切：9月10日(金)必着

くまもと農業女性セミナー 申込書

※希望するコースに○を付けてください。



参加 コース	<input type="checkbox"/>	「ニューアグリウーマン」コース
	<input type="checkbox"/>	「次世代経営者」コース

氏名	(フリガナ)	就農年数	概ね 年
主な経営作物・規模	(例) 施設トマト50a、水稻300a、飼料用稲150aなど		
住所	熊本県	市 郡	町 村
電話	— —	携帯番号	— —
FAX	— —		
メールアドレス			
応募の動機			

お申込み・お問い合わせ先

(一社)熊本県農業会議 〒862-8570 熊本市中央区水前寺6丁目18-1 県庁本館9階
TEL : 096-384-3333 FAX : 096-385-1468 Email : 43ninaite@nca.or.jp